

かたっぱしからやってみよう エルゴカスタマイズフルカバーの作り方

画像が足りない所は前回の写真を使用してます

<http://plaza.rakuten.co.jp/nojomo>
↑ 無料型紙はこちらから

1 型紙にそって裁断 縫い代つきの型紙です



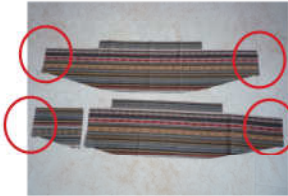
腰オプションパーツ使用時



肩フルカバー使用時
* 表地のみボタンホール位置を
チャコペンでマーク
(目打ちで型紙の上から穴をあけ穴同士をつなぐと簡単です)
* 自分の胸バックル通し位置を
チャコペンでマーク
(自分のエルゴを上重ねて位置をマーク
バックルが通るよう2cmぐらい余裕を持たせる)

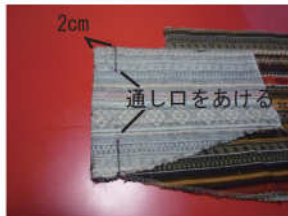
2 洗濯に耐えられる様に三つ折り指示以外 を端処理 (ロックorジグザグ)

3 肩パーツ、腰パーツの端を三つ折り



それぞれ三つ折り

4 腰パーツのバックル通し位置を縫う



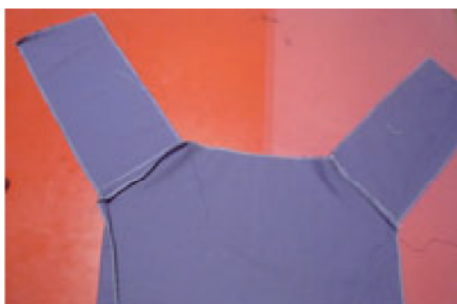
5 肩パーツのボタンホールを縫う



薄手の生地で不安だったので
裏に接着芯を貼りました
しっかりした生地なら貼らなくても大丈夫

ボタンホールが出来ない人は
切った後手縫いしてもOKです
(自分で使うんだしね(^v^))

6 表地・裏地それぞれ 本体と肩パーツを合わせる



7 本体と腰パーツを合わせる 表地は間に30cmファスナーを挟む



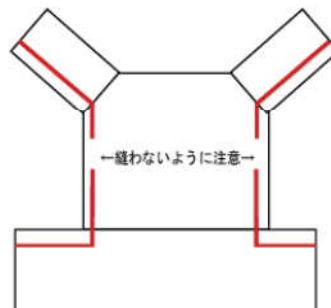
ファスナー口を開けてミシン後
ファスナー口を手縫いでしつけして
アイロンで縫い代を割り
ファスナーをつけると
簡単&綺麗です

7 中表に合わせて上部を縫います (間に20cmファスナーを挟みます)

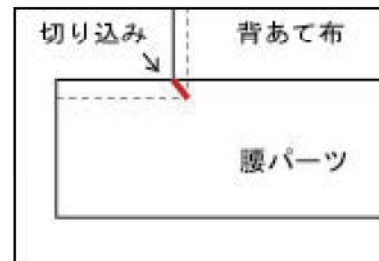


肩フルカバーバージョンの時は胸バックル通し口を
縫わないように注意!!
縫い代を割ってアイロンかけたら通し口に補強ステッチ

8 脇から腰パーツ上部まで ぐるりと縫います (脇紐取り出し口を縫わないよう注意)



8 脇と腰パーツのつなぎ目に切り込み を入れ、綾テープなどで補強



9 腰パーツ下を縫いファスナー口から 表に戻したら完成

